

# Óvodai- és iskolai szociális segítség

**„Gyermekvédelem”  
Országjáró konferenciasorozat  
Református Pedagógiai Intézet  
2024. augusztus 29. Budapest**

**Az óvodai és iskolai szociális segítő (továbbiakban OISZS) tevékenység célja és feladata, hogy a szociális munka etikai kódexének betartásával, a szociális munka módszereinek és eszközeinek felhasználásával elősegítse az óvodás- és iskoláskorú gyermekek, tanulók sikeres előmenetelének támogatását, egészségfejlesztését, veszélyeztetettségének megelőzését, kiszűrését, a kialakult veszélyeztetettség megszüntetésében való közreműködést.**

A szakemberek jelenléte, tudása és képessége révén alkalom nyílik arra, hogy a köznevelési intézményekben megjelenő problémák megoldásának elősegítése érdekében összehangolja és koordinálja az adott intézményben rejlő lehetőségeket, erőforrásokat, valamint kiegészítse azokat a saját, komplex tudásával és a FESZGYI (illetve adott területen működő CSGYJK), valamint külső intézmények szolgáltatásaival.

További cél, hogy **támogassa a gyermeket, annak családját, az iskola, óvoda, kollégium alkalmazottjait, a jelzőrendszer egyéb tagjait** (pl. iskolai védőnőt, óvoda-és iskolapszichológust), **hogy elsődlegesen a nevelési oktatási intézmény, de akár más helyszíneken is képesek legyenek a gyermek érdekeinek mentén történő együttműködésre.** Mindennek érdekében elengedhetetlen a szociális és a köznevelési ágazat, valamint a jelzőrendszer egyéb szereplői közt a **partnerségi viszony, a bizalom és a szoros együttműködés kialakítása.**

# Szociális segítő szakmai kompetenciája a gyakorlatban

- ▶ A segítők elsősorban **észlelő és preventációs munkát** végeznek a köznevelési intézményekben, melyhez a szociális munka eszköztárát tudják használni mind az **egyéni**, mind a **csoportos**, mind pedig a **közösségi tevékenységek** szintjén.
  - Ezek mindegyikének részét képezi a
    - segítő beszélgetés, tanácsadás;
    - információ nyújtás szolgáltatásokról, jogokról, eljárásokról;
    - delegálás szolgáltatások felé;
    - egyéni tanácsadás tanuló/szülő számára (óvoda színterén szülő számára) mentálhigiénés tanácsadás területén, azonban amennyiben a probléma túlmutat a kompetencia határokon, iskolapszichológushoz vagy család és gyermekjóléti szolgálat/központ felé delegálja a klienst;
    - konzultáció pedagógus/egyéb intézményi szakember számára;
    - közvetítés szülő-gyerek/szülő-pedagógus/gyerek-pedagógus/célcsoport-szolgáltatás között;
    - krízisintervenció.

# Közösségi tevékenységek

- ▶ Szakemberek együttműködésének segítése- esetmegbeszélés
- ▶ Helyi mentálhigiénés team kialakítása (gyermekvédelmi felelős, iskolapszichológus, iskolaorvos, iskolai védőnő, gyógy- és fejlesztő pedagógus bevonásával)
- ▶ Nevelőtestületi ülésen, diákönkormányzati üléseken történő részvétel
- ▶ Kirándulás, kulturális, szabadidős programok szervezésében, lebonyolításában történő aktív részvétel
- ▶ Szociális akciók szervezése, megvalósítása pl. ruha, tanszer, tartósélelmiszergyűjtés
- ▶ Szülői értekezlete, szülői munkaközösségi ülésen való részvétel
- ▶ Speciális szükségletű gyerekekkel kapcsolatos programsorozat, függőségekkel kapcsolatos programsorozat szervezése, szakmai kerekasztal szervezése

# Csoportos tevékenységek

- ▶ A csoportban végzett tevékenységek során a gyerekek olyan **információkat** kapnak és olyan **gyakorlati tapasztalatokat** szereznek, melyek segítik fejlődésüket, kibontakozásukat, pályaválasztásukat, előkészítik munkaerőpiaci elhelyezkedésüket, segítik boldogulásukat társas kapcsolataikban, fejlesztik megküzdési stratégiáikat.

# A csoportmunka céljai

## 1. Megismerés, megfigyelés

A csoporton belüli kapcsolatrendszerek megismerése indokolt lehet szükségletfelmérés, vagy már kialakult probléma megismerése céljából (pl. tanuló/k viselkedése csoporthelyzetben, szeparálódás, kirekesztés esetén.) Jó módszer lehet pl. Szociometriai vizsgálat az osztályokban.

## 2. Készségfejlesztés

Szociális készségeket fejlesztő csoportok célja lehet a kommunikációs, konfliktuskezelési készségek, érzelmi intelligencia fejlesztése.

# A csoportmunka céljai

## 3. Prevenció, edukáció

- ▶ Hangsúlyos a naprakész és elmélyült tudás ismeretátadása, melyet a szociális segítő saját, vagy külső szakember bevonásával is tud biztosítani.
- ▶ Célja a testi, lelki egészség fejlesztése, témák közt szerepelhet pl. a viselkedési függőségek, digitális biztonság, szenvedélybetegségek kialakulásához vezető szerek fogyasztásának megelőzése, párkapcsolatok, szexedukáció, bántalmazás és iskolai/kortárs erőszak, kirekesztés megelőzése, fogyatékossgal élők iránti érzékenyítés.

## 4. Pályaorientáció

Célja kettős, egyrészt önismereti jellegű- jövőkép formálás, rövid és hosszútávú célok kialakítását, önreflexió, képességei és készségei felismerését, önmenedzsmentjét fejleszti, másrészt edukatív jellegű- szakmák, továbbtanulási lehetőségek megismerése.

Adott gyermek/család elakadása, konfliktusa esetén indokolt lehet bevonni képzett pályaválasztási tanácsadót.

# A csoportmunka céljai

## 5. Szabadidő hasznos eltöltése

- ▶ Délutáni, szünidei foglalkozások fejlesztik a társas kapcsolatokat, segítik a kreativitást, fejlesztik a verbális és finommotorikus készségeket.
- ▶ Lehet egyszeri alkalom, pl. egy projektnap, vagy ismétlődő, pl. szakkör, klub.

## 6. Családi életvitel és nevelés támogatása

Lehetnek információt nyújtó, ismereteket átadó, prevenciós csoportok, de önsegítő csoportok is pl. hasonló problémával küzdő gyermekek szüleinek.

Történhet:

- célzott, egyedi meghívással (érintettek)
- rendkívüli szülői értekezlet keretében
- tematikus előadások szervezésével



# A csoportmunka céljai

## 7. Szakmatámogatás:

- ▶ Fontos cél a nevelési oktatási intézmények közösségének szakmai támogatása, érzékenyítése.
- ▶ A paletta rendkívül széles, egyfajta csapatépítéstől a gyermekvédelmi ismeretek átadásán keresztül a speciális igényű gyermekek helyzetének megértését szolgáló szakemberek bevonásáig számtalan igény felmerülhet.

# Egyéni szociális segítő tevékenység

- ▶ A szociális segítő feladatai közé tartozik, hogy a gyerekek **egyéni szükséglete**ire reagáljon, segítse beilleszkedésüket, fejlődésüket, feltárja az esetleges felmerülő problémákat, veszélyeztetető körülményeket, és megtegye a szükséges lépéseket azok megelőzésére és elhárítására.
- ▶ Igazodnia kell **a gyermekek érdekei**hez, valamint az oktatási-nevelési intézmények sajátosságaihoz (életkor, speciális szükségletek-lemorzsolódásban kiemelten veszélyeztetettek, tanulási nehézséggel küzdők, fogyatékkal élők).
- ▶ Az egyéni szociális segítő tevékenység a célok megvalósulása érdekében a gyermekek mellett kiterjed a szülőre és a szakemberekre is.

# Egyéni szociális segítő tevékenység

- ▶ Tanácsadás
- ▶ Konzultáció gyermekkel, szülővel, pedagógussal egyéb szakemberekkel
- ▶ Információnyújtás elérhető szolgáltatásokról, szociális és jogi lehetőségekről, erőforrásokról
- ▶ Hivatalos ügyek intézésében történő segítségnyújtás
- ▶ Családlátogatás
- ▶ Gyermek megfigyelése tanórán , iskolai szünetekben, vagy tanórán kívüli foglalkozáson
- ▶ Krízisintervenció

# Egyéni szociális segítő tevékenység

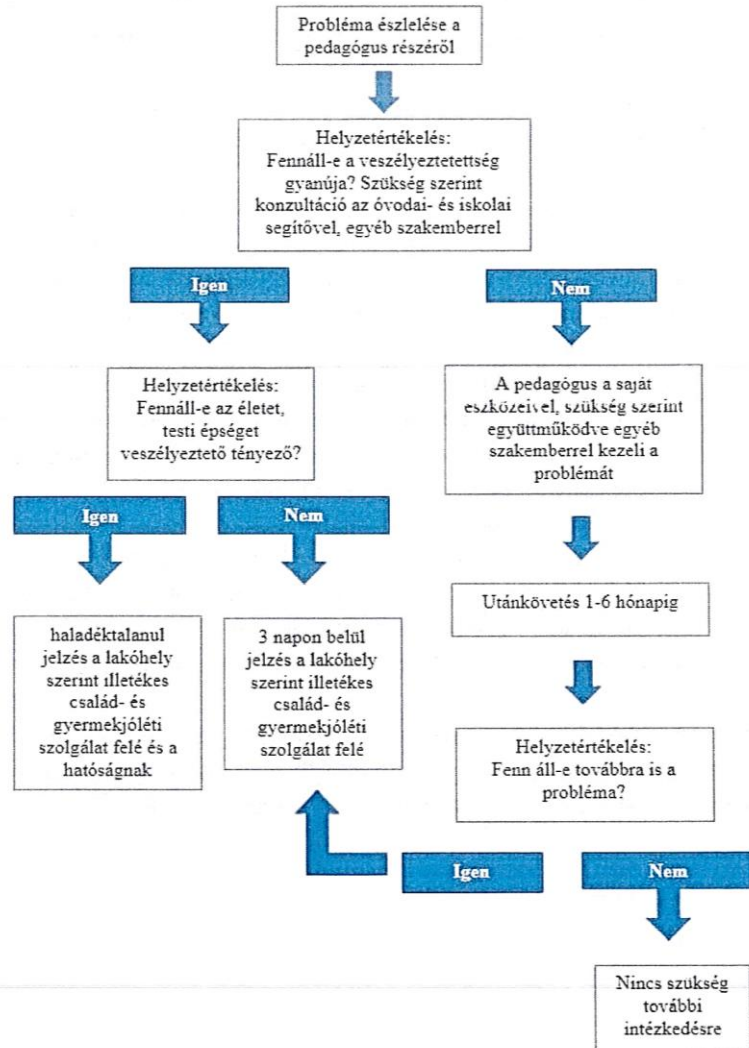
- ▶ Delegálás külső szakemberhez
- ▶ Kapcsolattartás szakemberekkel
- ▶ Esetkonzultációval segíti egy probléma körbejárását, annak megoldásában az intézmény által saját hatáskörben megtehető intézkedések mérlegelését, után követését még a jelzés előtt, de azt követően is.
- ▶ Jelzés fogadás, küldése, jelzés küldésében közreműködés
- ▶ Esetmegbeszélés szervezése, más szakember által szervezett esetmegbeszéléseken, esetkonferencián való részvétel
- ▶ Konfliktuskezelés, közvetítés/mediáció, resztoratív technikák
- ▶ Részvétel fegyelmi tárgyaláson

# Jelzési kötelezettség és megtétele

- ▶ Az óvodai és iskolai szociális segítő is jelzőrendszeri tag, alapvetően három módon szerez tudomást a jelzésről:
- ▶ Pedagógussal való konzultáció során
- ▶ Közvetlenül (gyermekkel vagy szülővel való konzultáció során, saját megfigyelés pl. csoportos foglalkozás során)
- ▶ Családsegítő vagy esetmenedzser jelzése alapján

Ennek azért van jelentősége, mert veszélyeztetettség gyanúja esetén a jelzést annak kötelessége megtenni, akinek először jutott tudomására a körülmény.

## Amennyiben a pedagógus észlel veszélyeztetettséget, ő teszi meg a jelzést.

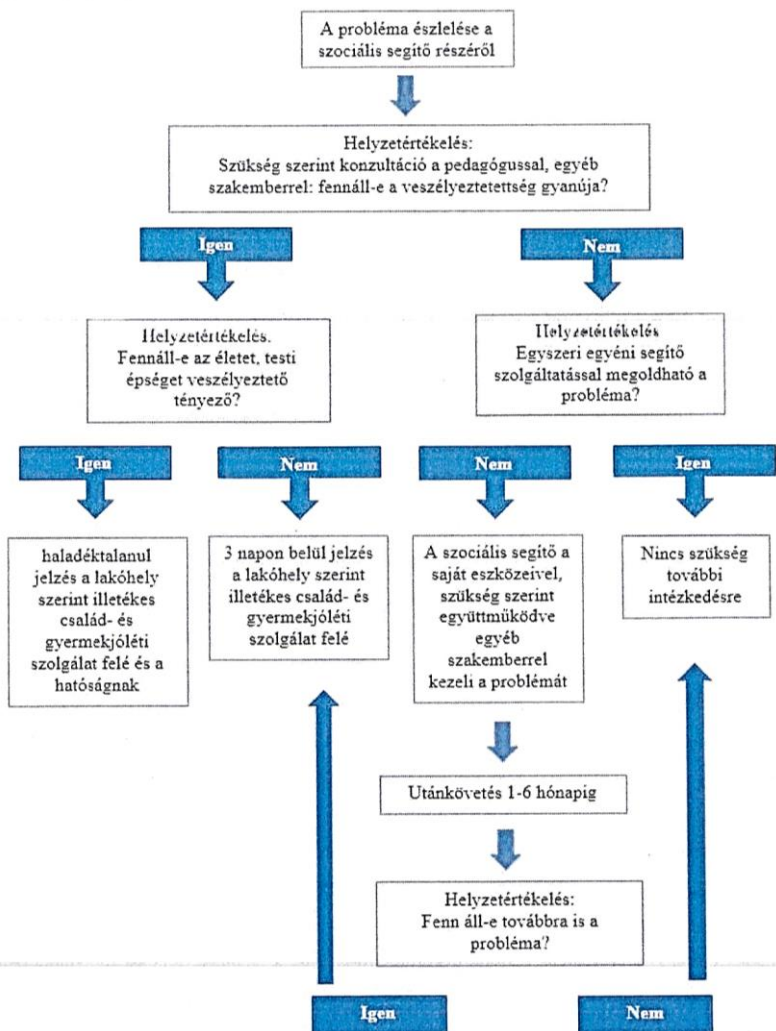


Az óvodai és iskolai szociális segítő feladata a folyamatban:

- ▶ Konzultáció során a pedagógus által elmondottak alapján tisztázzák, hogy probléma vagy veszélyeztetettség áll fenn, a szociális segítő rendszerszemléletű megközelítéssel képes a helyzet átfogó értékelésére, segít eldönteni mely szolgáltatásokba mely szükséges delegálni
- ▶ Annak tisztázása, fennáll-e életet, testi épséget veszélyeztető tényező. Ismeri a krízis esetén mozgósítható szervezeteket, hatóságokat, beavatkozást követő eseményeket.
- ▶ Annak segítése, hogy a jelzés megfeleljen a jogszabályok, protokollok tartalmi és formai követelményeinek, valamint a megfelelő illetékességgel és hatáskörrel rendelkező szervhez jusson el. Az ellátórendszer működésének átlátásának birtokában segíti a félreértések kiküszöbölését és össze tudja kapcsolni a résztvevő szakembereket.

# Veszélyeztetettség észlelése a szociális segítő részéről, ő teszi meg a jelzést

érdekérvényesítés lehetséges módjairól. (pl.: intézményvezetői vizsgálat, etikai panasz, gyermekjogi képviselő)



A gyermek/szülő elmondása alapján,

- ha a gyermek/szülő felkereste önként, vagy a pedagógus javaslatára, vagy a szociális segítő maga kezdeményezte az egyéni segítő tevékenységet csoportfoglalkozáson tapasztaltak alapján pl. Ha a pedagógus delegálta egy probléma miatt, de olyan új körülmény merül fel, melyről a pedagógus nem tudott, a szociális segítő jelez, ha már ismert probléma megerősítése, akkor a pedagógus.

- ▶ A segítőmunka egyik kulcsa a szülő és a gyermek együttműködése, fontos a tájékoztatása jelzés okáról és miértjéről, a jelző szándékáról, az igénybevehető szolgáltatásokról. Különleges helyzetben indokolt lehet eltekinteni a szülő tájékoztatásától (bántalmazás, szülő együttműködésének hiánya)
- ▶ A jelzés szükségességéről a szociális segítő tájékoztatja az oktatási nevelési intézményt, a jelzés tartalmáról a szakmai együttműködéshez szükséges mértékben az érintett pedagógusokat.

Amennyiben a szociális segítő tudomást szerez arról, hogy a nevelési oktatási intézményben feladatot ellátó személy tevélegesen vagy mulasztással veszélyezteti a gyermekeket, a szociális segítő írásban tájékoztatja adott intézmény vezetőjét, illetve a vezető érintettsége esetén annak más vezető alkalmazottját és fenntartóját, valamint saját szakmai vezetőjét. Jelzést tesz az illetékes család- és gyermekjóléti szolgálat felé.

Amennyiben szülő vagy gyermek keresi meg dolgozó munkáját érintő panasszal, a szociális segítő tájékoztatást nyújt számára az érdekérvényesítés lehetséges módjairól (intézményvezetői panaszvizsgálat, etikai panasz, gyermekjogi képviselő).



A szociális segítő feladata	feltáró tevékenységek	problémamegoldó és prevenciós tevékenységek	szükséges speciális ismeretek
Segíti a gyermek nevelésbe és oktatásba való beilleszkedését	a gyermek és a csoport/osztály működésének megfigyelése konzultáció a szülővel, gyermekkel, pedagógussal és egyéb szakemberrel a probléma jellegétől függően szociometria veszélyeztetettség gyanúja esetén jelzés	egyéni tanácsadás konfliktuskezelés, edukációs és készségfejlesztő csoportmunka, közösségfejlesztő munka, szülői értekezlet, szülőklub egyéb szakemberek bevonása egyéb szükséges szolgáltatások, delegálás meghatározása információnyújtás és hivatalcs ügyintézés segítése	beilleszkedési és magatartászavar, sajátos nevelési igény fogalma, jelei, a helyi diagnosztikai és ellátó rendszer ismerete, a mássághoz és az elfogadáshoz kapcsolódó csoportmunka eszközök konfliktuskezelési és resztorációs technikák
Segíti a gyermeket tanulmányi kötelezettségei teljesítéséhez szükséges kompetenciái fejlesztésében	a gyermek és a csoport/osztály működésének megfigyelése konzultáció a szülővel, gyermekkel, pedagógussal és egyéb szakemberrel szükség szerint	egyéni tanácsadás prevenciós és készségfejlesztő csoportmunka szülői értekezlet, szülőklub	kommunikációhoz, interperszonális kapcsolatok működéséhez, önismerethez, életvitelhez, digitális valósághoz kapcsolódó csoportmunka eszközök és tanácsadó technikák
Segíti a gyermeket tanulmányi előmeneteléhez, későbbi munkavállalásához kapcsolódó lehetőségei kibontakozásában	konzultáció a szülővel, gyermekkel, pedagógussal és egyéb szakemberrel szükség szerint	egyéni tanácsadás, egyéni és csoportos önismereti és pályaorientációs tevékenység, pályaorientációs közösségi program	továbbtanulási eljárás ismerete pályaorientációs szolgáltatások ismerete önismerethez, pályaorientációhoz kapcsolódó csoportmunka eszközök és tanácsadó technikák



A szociális segítő feladata	feltáró tevékenységek	problémamegoldó és prevenciós tevékenységek	szükséges speciális ismeretek
Segíti a gyermek tanulmányi kötelezettségeinek teljesítését akadályozó tényezők észlelését és feltárását	a gyermek és a csoport/osztály működésének megfigyelése konzultáció a szülővel, gyermekkel, pedagógussal és egyéb szakemberrel a probléma jellegétől függően családlátogatás pedagógussal, egyéb szakemberrel veszélyeztetettség gyanúja esetén jelzés	egyéni tanácsadás képességfejlesztő csoportmunka elsődleges dropprevenció, egyéb szakemberek bevonása szükséges szolgáltatások, delegálás meghatározása információnyújtás és hivatalos ügyintézés segítése,	gyermeki és szülői jogok ismerete, mulasztással kapcsolatos eljárásrend ismerete, függőségek ismerete helyi ellátórendszer ismerete, speciális szolgáltatások ismerete csoport együttműködést segítő, függőségek elkerülését segítő csoportmunka eszközök
Segíti a gyermeket és családját a gyermek óvodai és iskolai életét érintő kérdésekben	a gyermek és a csoport/osztály működésének megfigyelése konzultáció a szülővel, gyermekkel, pedagógussal és egyéb szakemberrel a probléma jellegétől függően veszélyeztetettség gyanúja esetén jelzés	egyéni konzultáció, tanácsadás, konfliktuskezelés szülői értekezlet, esetmegbeszélés, edukációs csoportmunka szükséges szolgáltatások, delegálás meghatározása, ezzel kapcsolatos információnyújtás és hivatalos ügyintézés segítése	gyermeki és szülői jogok ismerete, óvodai, iskolai jogviszony létesítésével, megszűnésével kapcsolatos ismeretek, óvodai és iskolai SZMSZ, házirend ismerete, konfliktuskezelési technikák, csoport együttműködését, digitális biztonságot támogató csoportmunka eszközök
Segíti a gyermeket és a családot a közöttük lévő konfliktus feloldásában	konzultáció a szülővel, gyermekkel, pedagógussal és egyéb szakemberrel a probléma jellegétől függően veszélyeztetettség gyanúja esetén jelzés	egyéni tanácsadás, konfliktuskezelés, egyéb szükséges szolgáltatások, delegálás meghatározása információnyújtás és hivatalos ügyintézés segítése	egyéni és családi életciklus ismerete konfliktuskezelési technikák, törvényes képviseletre vonatkozó jogi ismeretek, helyi szociális ellátórendszer, speciális szolgáltatások ismerete

A szociális segítő feladata	feltáró tevékenységek	problémamegoldó és prevenciós tevékenységek	szükséges speciális ismeretek
Segíti a gyermek veszélyeztetettségének kiszűrését	a gyermek és a csoport/osztály működésének megfigyelése konzultáció a szülővel, gyermekkel, pedagógussal és egyéb szakemberrel a probléma jellegétől függően családlátogatás pedagógussal, egyéb szakemberrel veszélyeztetettség gyanúja esetén jelzés	egyéni konzultáció, prevenciós és edukációs csoportmunka, szükséges szolgáltatások, delegálás meghatározása információnyújtás és hivatalos ügyintézés segítése	veszélyeztetettségre utaló gyanújelek és körülmények felismerése, a jelzőrendszer működésére és a bántalmazás felismerésére vonatkozó szakmai szabályozók ismerete helyi szociális ellátórendszer, speciális szolgáltatások ismerete
segíti a jelzőrendszer működését	konzultáció pedagógussal, egyéb szakemberrel veszélyeztetettség gyanúja esetén jelzés	kapcsolattartás segítése a szociális, gyermekvédelmi és nevelési-oktatási intézmény szakemberi között együttműködés az intézkedési tervben, gondozási tervben meghatározottak szerint	a jelzőrendszer működésére és a bántalmazás felismerésére vonatkozó szakmai szabályozók ismerete óvodai/iskolai SZMSZ, házirend ismerete szociális és gyermekjóléti ellátórendszer ismerete

Probléma típusa	az iskolai munkás kompetenciája, feladatai	bevonandó társszakemberek (konzultáció, delegálás)
<b>Szociális problémák</b>		
Anyagi nehézség	feltárás, feltérképezés, adományközvetítés, információ nyújtása, delegálás	családsegítő/ esetmenedzser, védőnő
Lakhatási problémák	feltárás, feltérképezés, adományközvetítés, információ nyújtása, delegálás	családsegítő/ esetmenedzser, védőnő
<b>Iskolai nehézségek</b>		
Tanulási problémák	feltárás, feltérképezés, szülők, pedagógusok bevonása, konzultáció, delegálás	pedagógus, fejlesztő pedagógus, gyógypedagógus, pszichopedagógus
Magatartási, beilleszkedési nehézségek	feltárás, feltérképezés, segítő beszélgetés, konfliktuskezelési technikák, szülők, pedagógusok bevonása, érzékenyítése, konzultáció, delegálás, szociális készségfejlesztés egyénileg és csoportosan	pedagógus, iskolapszichológus, pszichológus, gyermekvédelmi gyám
Iskolai konfliktushelyzetek	feltárás, feltérképezés, segítő beszélgetés, konfliktuskezelési technikák, szülők, pedagógusok bevonása, konzultáció, adott esetben delegálás, szociális készségek, kommunikációs készségek, érzelmi intelligencia fejlesztése egyénileg és csoportosan	pedagógus, mediátor, iskolapszichológus, pszichológus
Iskolai hiányzás	feltárás, feltérképezés, szülők, pedagógusok bevonása, konzultáció, delegálás	pedagógus, családsegítő/ esetmenedzser, gyermekvédelmi gyám
<b>Pszichés problémák</b>		
életkori változásokból adódó lelki nehézségek pl. iskolakezdés, serdülőkor	feltárás, feltérképezés, segítő beszélgetés, szülők, pedagógusok bevonása, érzékenyítése, konzultáció, adott esetben delegálás, edukációs csoportmunka	pedagógus, pszichológus, iskolapszichológus, gyermekvédelmi gyám
Veszteségek (pl. válás, gyász)	feltárás, feltérképezés, segítő beszélgetés, szülők, pedagógusok bevonása, konzultáció, adott esetben delegálás	pszichológus, iskolapszichológus, gyászterapeuta

<b>Probléma típusa</b>	<b>az iskolai munkás kompetenciája, feladatai</b>	<b>bevonandó társszakemberek (konzultáció, delegálás)</b>
<b>Családi konfliktus</b>		
Szülők közötti konfliktus	feltárás, feltérképezés, segítő beszélgetés, konfliktuskezelési technikák, szülők, adott esetben pedagógusok bevonása, konzultáció, delegálás	pszichológus, iskolapszichológusok, családterapeuta, mediátor, családsegítő/esetmenedzser, gyermekvédelmi gyám
Szülő-gyermek konfliktus	feltárás, feltérképezés, segítő beszélgetés, konfliktuskezelési technikák, szülők, adott esetben pedagógusok bevonása, konzultáció, delegálás	pszichológus, iskolapszichológusok, családterapeuta, mediátor, családsegítő/esetmenedzser, gyermekvédelmi gyám
Nevelési problémák	feltárás, feltérképezés, segítő beszélgetés, konfliktuskezelési technikák, szülők, adott esetben pedagógusok bevonása, konzultáció, delegálás	pszichológus, iskolapszichológusok, családterapeuta, mediátor, családsegítő/esetmenedzser, gyermekvédelmi gyám
Bántalmazás	feltárás, feltérképezés, segítő beszélgetés, konfliktuskezelési technikák, szülők, pedagógusok bevonása, konzultáció, delegálás	családsegítő / esetmenedzser, gyámügy, rendőrség, áldozatsegítő, pszichológus, védőnő, iskolaorvos, gyermekorvos, gyermekvédelmi gyám
<b>Családi életvitelben jelentkező problémák</b>		
Elhanyagolás	feltárás, feltérképezés, segítő beszélgetés, szülők, pedagógusok bevonása, konzultáció, delegálás	családsegítő /esetmenedzser, védőnő, pszichológus, gyámügy, rendőrség, iskolaorvos, gyermekvédelmi gyám

Betegség, fogyatékoság	feltárás, feltérképezés, segítő beszélgetés, szülők, pedagógusok bevonása, konzultáció, adott esetben delegálás, edukációs, prevenciós csoportmunka	családsegítő /esetmenedzser, fogyatékosügyi tanácsadó, fejlesztő pedagógus, gyógypedagógus, pszichológus, pszichiáter, védőnő, iskolaorvos, gyermekorvos, gyermekvédelmi gyám
Szülő külföldi munkavállalása, családba fogadás	feltárás, feltérképezés, segítő beszélgetés, szülők, gyám, pedagógusok bevonása, konzultáció, adott esetben delegálás	családsegítő / esetmenedzser, pszichológus
<b>Addiktológiai problémák</b>		
Addiktológiai problémák	feltárás, feltérképezés, segítő beszélgetés, szülők, pedagógusok bevonása, konzultáció, adott esetben delegálás, edukációs, prevenciós csoportmunka	családsegítő /esetmenedzser, pszichológus, pszichiáter, addiktológus, védőnő, iskolaorvos gyermekorvos, gyermekvédelmi gyám

\*A bevont szakemberek köre mindig az adott problémától, konkrét esettől függően kerülnek kiválasztásra. Függ attól is, hogy milyen humán erőforrás áll rendelkezésre az adott eljárásban. A bevont szakemberek köre mindig lehet bővebb az itt ajánlottaktól.

# Szükségletfelmérés, tervezés és megvalósítás

## Mikor? Hol?

- ▶ Online-offline
- ▶ Egyszeri, néhány alkalmas, folyamatos
- ▶ Osztályfőnöki óra, etika óra, egészségnap, sportnap
- ▶ Szülői értekezlet
- ▶ nevelés nélküli munkanap, tantestületi ülés

## Jó gyakorlatok

- ▶ Békés iskola és Nyugiovi modell
- ▶ Unicef ébresztőóra
- ▶ Persona Doll foglalkozások
- ▶ KIABÁL társasjáték
- ▶ Bolyhos története
- ▶ WANDA esetmegbeszélő
- ▶ Pánik elsősegély
- ▶ Bullying megelőzés
- ▶ Kortárs segítők képzése



# Köszönöm a figyelmet!

Vérné Holló Krisztina  
koordinátor

**FESZGYI Óvodai-Iskolai Szociális Segítő  
Csoport**

1095 Budapest, Gát u. 25.

Tel.: +36-1/783-6926; +36-1/783-6961

*Postacím: 1091 Budapest, Üllői út 69.*

mobil: **+36 20 266 3037**

email: [hollok@feszgyi.hu](mailto:hollok@feszgyi.hu)

