



# Református EGYMI



REFORMÁTUS  
— EGYMI —

## Gyermekvédelem és a Református EGYMI

KÉSZÍTETTE: Jánosy Tímea, Török-Ilyés Edit



REFORMÁTUS  
— EGYMI —

**Magyarországi Református Egyház (MRE)**

**Egységes Gyógypedagógiai Módszertani Intézmény**

Fejlesztő Nevelés-oktatást Végző Általános Iskola,

Óvoda,

Utazó Gyógypedagógusi Hálózat

és Pedagógiai Szakszolgálat

# Református EGYMI bemutatása



REFORMÁTUS  
— EGYMI —

- Az EGYMI feladata, hogy támogassa a sajátos nevelési igényű (SNI) gyermekek integrációját az oktatási rendszerbe

Szolgáltatások: tanácsadás, fejlesztés, szakmai támogatás

- Fejlesztő foglalkozások, egyéni és csoportos fejlesztési tervek kidolgozása
- Szakmai továbbképzések, tanácsadás pedagógusoknak és szülőknek
- Célcsoportja az SNI gyermekek és fiatalok (pl. tanulási, magatartási zavarokkal küzdők, érzékszervi fogyatékkal élők)
- Az integráció és inklúzió fontossága az oktatásban
- Együttműködés más oktatási intézményekkel, szülőkkel és szakmai szervezetekkel

# Református EGYMI bemutatása



REFORMÁTUS  
— EGYMI —

## **Többcélú intézmény**

### **Óvoda, iskola**

(fejlesztő nevelés-oktatás, gyógypedagógiai óvoda és iskola)

### **Utazó gyógypedagógusi hálózat**

(integrált SNI rehabilitációs ellátás)

### **Pedagógiai szakszolgálat**

(gyógypedagógiai tanácsadás, korai fejlesztés és gondozás, nevelési tanácsadás, logopédiai ellátás, gyógytestnevelés, iskola-óvodapszichológiai ellátás, kiemelten tehetséges gyermekek, tanulók gondozása)

# Egységeink - Tagintézmények

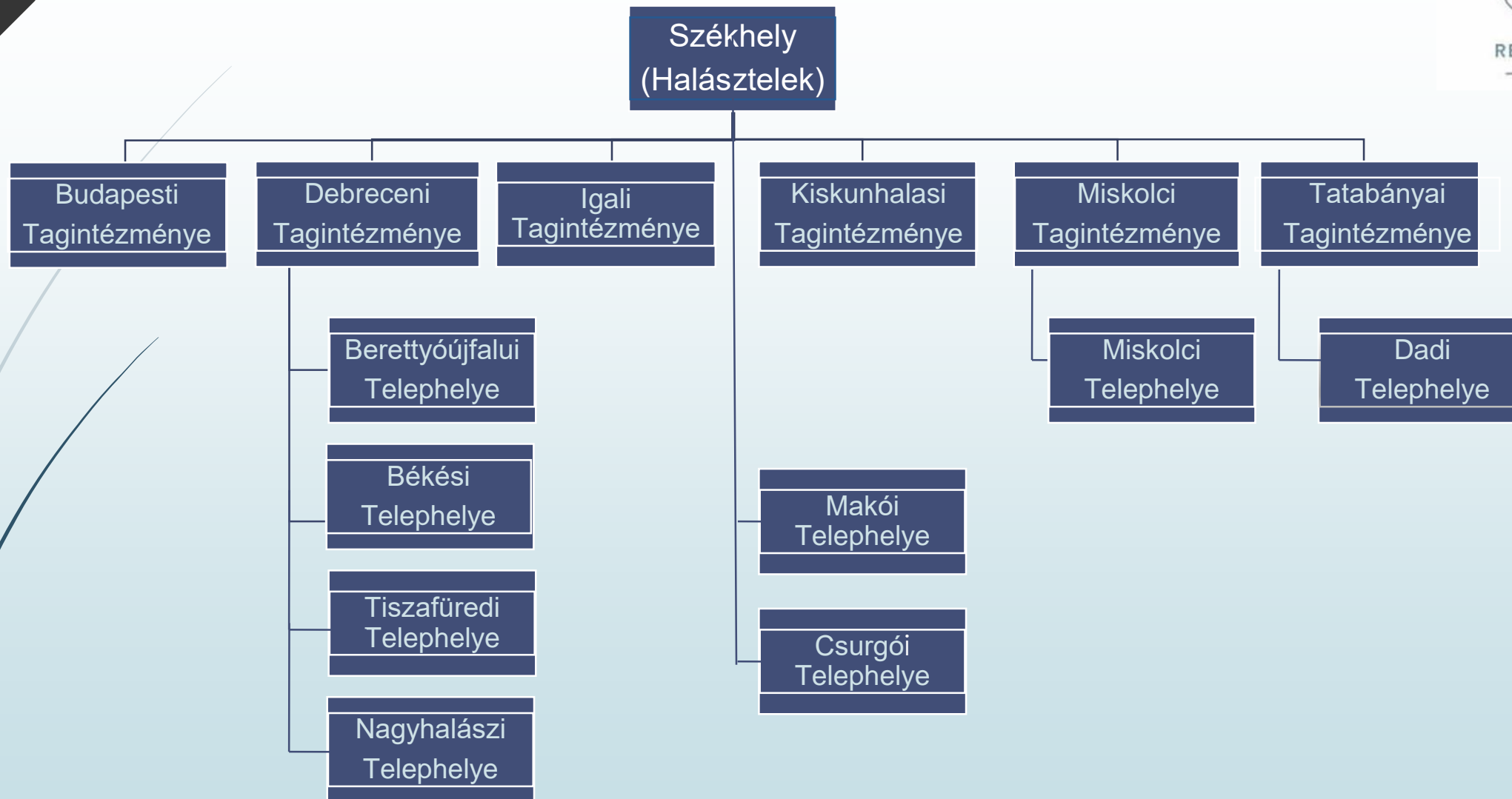
- 2000-ben alapították
- 7 tagintézményben, szinte országos lefedettség (Halásztelek, Budapest, Debrecen, Igal, Kiskunhalas, Miskolc, Tata)
- EGYMI és Pedagógiai Szakszolgálat
- Ellátottak köre: köznevelési szerződés vagy szolgáltatási megállapodás alapján elsősorban a református köznevelési intézmények támogatása
- 0-21 év között



# Szervezeti felépítés



REFORMÁTUS  
— EGYMI —



# 2023 Feladatellátási adatok



REFORMÁTUS  
— EGYMI —

| Ellátottak száma                                | Ellátás | Csak szűrés |
|---|---------|-------------|
| Nevelési tanácsadás (prevenció, BTMN-s ellátás) | 18.980  | 3043        |
| Logopédiai ellátás (iskola, óvoda)              | 10.327  | 6242        |
| Gyógytestnevelés (iskola, óvoda)                | 5.599   |             |
| Gyógypedagógiai ell. Korai fejlesztés           | 240     |             |
| Utazó gyógypedagógusi hálózat (SNI)             | 1.157   |             |
| Gyógypedagógiai óvoda                           | 110     |             |
| Gyógypedagógiai iskola                          | 31      |             |
| Fejlesztő nevelés-oktatás                       | 57      |             |

# Helyünk a gyermekvédelemben



REFORMÁTUS  
— EGYMI —

## •Korai felismerés és diagnózis:

- A szakemberek segítenek felismerni és diagnosztizálni a gyermekek speciális szükségleteit, ami elengedhetetlen a megfelelő oktatási és nevelési környezet kialakításához.

- A korai beavatkozás lehetőséget ad arra, hogy a gyermekek időben megkapják a szükséges támogatást, így csökkentve a későbbi veszélyeztetettség esélyét.

## •Fejlesztő foglalkozások:

- Fejlesztő foglalkozásokat biztosítanak, amelyek célja, hogy segítsenek a gyermekeknek az iskolai felkészülésben és a mindennapi életben való boldogulásban.

- Ezek a foglalkozások hozzájárulnak a gyermekek személyes fejlődéséhez, és segítenek abban, hogy a gyerekek ne maradjanak le társaiktól.





REFORMÁTUS  
— EGYMI —

# Helyünk a gyermekvédelemben

## •**Tanácsadás és támogatás a családok számára:**

- Tanácsadást nyújtanak a szülőknek és gondozóknak, hogy jobban megértsék gyermekük szükségleteit és megfelelő támogatást tudjanak biztosítani.
- Az intézmény segítséget nyújt a szülőknek abban is, hogy navigáljanak a gyermekvédelmi rendszerben, ha szükséges.

## •**Kapcsolattartás más gyermekvédelmi szereplőkkel:**

- Együttműködnek más gyermekvédelmi szereplőkkel, mint például a családsegítő szolgálatokkal, iskolákkal, és egészségügyi intézményekkel.
- Ha az EGYMI szakemberei veszélyeztetettséget észlelnek, jelzést adnak a megfelelő gyermekvédelmi szerveknek.

## •**Integráció elősegítése:**

- Az EGYMI célja, hogy elősegítse a sajátos nevelési igényű gyermekek integrációját a társadalomba és az oktatási rendszerbe, ami hosszú távon csökkenti a marginalizáció veszélyét.

# Észlelő és jelzőrendszer



REFORMÁTUS  
— EGYMI —

- A jelzőrendszer tagjainak feladata a gyermek veszélyeztetettségének figyelése, kezelése és feltárása.
- A jelzőrendszer minden tagja felelősséggel tartozik a jelzés megtételéért.
- A gyermek bántalmazásának felismerésére és megszüntetésére irányuló szektor semleges egységes elvek és módszertan jött létre:

## ➤ MÓDSZERTANI ÚTMUTATÓ

A gyermekvédelmi észlelő- és jelzőrendszer működtetése kapcsán a gyermek bántalmazásának felismerésére és megszüntetésére irányuló szektorsemleges egységes elvek és módszertan

- Titoktartás ↔ jelzési kötelezettség - Az ilyen, jelzőrendszeri tagok közötti kommunikáció nem minősül az adattal való visszaélésnek, netán jogosulatlan adatkezelésnek, nyilvánosságra hozatalnak vagy adattovábbításnak



REFORMÁTUS  
— EGYMI —

# Gyermekvédelem és az EGYMI - kapcsolattartás

Az intézmény rendszeres kapcsolatot tart:

- más intézményekkel, szervekkel
- család- és gyermekjóléti szolgálattal
- egészségügyi szolgáltatóval
- Megyei/járási pedagógiai szakszolgálatokkal
- pedagógiai szakmai szolgáltatókkal.

# A gyermekjóléti szolgálattal való kapcsolattartás



REFORMÁTUS  
— EGYMI —

- Az SZMSZ-ben meghatározottak szerint az intézmény a gyermekjóléti szolgálattal közvetlen kapcsolatot tart fenn.
- Az intézmény segítséget kér, ha a gyermeket, tanulót veszélyeztető okokat nem tudja megszüntetni,
- továbbá, ha a szolgálat beavatkozását szükségesnek látja.
- A kapcsolattartás formája esetmegbeszélés kezdeményezése mindkét fél részéről.



REFORMÁTUS  
— EGYMI —

# Szakemberekkel történő együttműködés

- ▶ Partnerintézmény vezetője
- ▶ Pedagógus (osztályfőnök)
- ▶ Gyermek és ifjúságvédelmi felelős
- ▶ Szociális segítő
- ▶ Mentálhigiénés munkatárs
- ▶ Iskolalelkész
- ▶ Családgondozó
- ▶ Esetmenedzser
- ▶ Gyermekvédelmi gyám
- ▶ Gyermekjogi képviselő
- ▶ Iskolaorvos
- ▶ Védőnő



REFORMÁTUS  
— EGYMI —

# Az együttműködés formái

- Konzultációk
- Nevelőtestületi értekezlet
- Szülői értekezlet
- Esetmegbeszélés
- Esetkonferencia
- Szakmaközi tanácskozás



REFORMÁTUS  
— EGYMI —

# Református EGYMI funkciója és feladatai a jelzőrendszerben

Támogató – pedagógiai, pszichológiai, szociális

Prevenció és beavatkozás – veszélyeztetett gyermekek  
beazonosítása, korai felismerés, jelzési kötelezettség

Együttműködés és kommunikáció

# Beavatkozás/figyelemfelkeltő jelek



REFORMÁTUS  
— EGYMI —

- Bántalmazás fizikai, verbális, érzelmi, vagy szexuális tartalmú jelenléte
- Családon kívüli bántalmazás
- Családon belüli bántalmazás
- Krízisre utaló jelek
- Anyagi-, megélhetési problémák
- Lakhatási problémák
- Mentálhigiénés problémák, pszichés megbetegedés
- Szenvedélybetegségekre utaló jelek
- Három éves kor felett nem szobatiszta (nincs szervi probléma)
- Megkésett beszédfejlődés (trauma hatására)
- Rendellenes fejlődés
- Antiszociális, kriminalizálódó baráti kör
- Szülői ház engedély nélküli elhagyása
- Csavargás
- Indokolatlan hiányzás (tanköteles korban)
- Szabálysértési intézkedés, büntetőeljárás kiskorú gyermekkel szemben
- Elszigetelődés a kortársaktól
- Kortársbántalmazás





REFORMÁTUS  
— EGYMI —

# Beavatkozás/figyelemfelkeltő jelek

- ▶ Üres tekintet
- ▶ Korhoz képest nagyon alacsony vagy nagyon magas testsúly
- ▶ Visszafogott verbális kommunikáció
- ▶ Szemkontaktus hiánya
- ▶ Autoagresszivitás
- ▶ Félénkség, riadalom, túlérzékenység
- ▶ Alvászavar
- ▶ Fejlődésbeli vagy egyéb regresszió
- ▶ Pszichoszomatikus tünetek
- ▶ Társadalmi izolálódás

# A Református EGYMI által észlelt gyermekvédelmi kérdések korcsoportok szerinti eloszlásában



REFORMÁTUS  
— EGYMI —

## Korai fejlesztés, bölcsődei ellátás

- romló anyagi helyzet, pénzügyi problémák
- fokozódó gerinc és láb problémák
- szülők válása, családok felbomlása, ennek negatív hatásai a gyermekekre
- jelentősen megváltozott értékrend és a többgenerációs családok hiánya
- érzelmi elhanyagolás
- regulációs zavarok
- anya - gyermek kapcsolat nehézségei (anyai hangulatzavarok, gyermekkel való kapcsolat kialakításának nehézségei)

## Óvodáskor:



REFORMÁTUS  
— EGYMI —

- igazolatlan hiányzások
- fizikai elhanyagolás, ápolatlanság
- szülők együttműködésének hiánya
- szülői kapcsolattartás nehézségei
- érzelmi elhanyagolás
- személyi higiénia hiánya
- kezeletlen betegségek
- családi működés zavarok, krízisek, válások során kialakuló problémák- a gyermekeknél jelentkező tünetekkel
- szorongás (szelektív mutizmus jellegű tünetek, kényszeres tünetek, teljesítmény zavarok, beilleszkedéssel kapcsolatos zavarok)
- funkció zavarok (enuresis, encopresis, széklet visszatartás, alvászavar)
- élethelyzet megváltozása - krízis alatti támogatás, feldolgozás
- ADHD gyanú – kezelésének kérdése az óvodában, családon belül
- anya - gyermek kapcsolat zavarai
- beiskolázási nehézségek

## Kisiskoláskor:

- válás miatti elhanyagolás
- szülői alkalmatlanság miatti eljárások
- gyermek elhelyezési viták következményei
- szülők közötti konfliktus
- szülői együttműködés hiánya
- figyelemhiány
- egyre több a szakértői véleménnyel rendelkező és a pszichológiai ellátást igénylő gyermekek száma



REFORMÁTUS  
— EGYMI —

## Kamaszkor:

- identitás kérdések
- ellenálló, antiszociális jellegű viselkedés
- iskolából való kimaradás, igazolatlan hiányzások
- depresszió
- családi működési zavarok - a gyermekeknél jelentkező tünetekkel
- táplálkozási zavar gyanúja
- iskolai magatartás zavarok
- teljesítményproblémák
- alvászavar
- szorongásos tünetek
- elhúzóódó válások miatt a gyermekek tartós, rossz pszichés állapota
- érzelmi és fizikai elhanyagolás
- alkohol-drog problémák - függőségek



# Református EGYMI által nyújtott segítség



REFORMÁTUS  
— EGYMI —

- szülő klub - párkapcsolati konfliktus, válás témakörökben
- szakemberek közötti rendszeres kommunikáció (értekezletek, továbbképzések)
- védőnőkkel szoros kapcsolattartás, együttműködés, információcserével
- érzelmi elhanyagolás okainak feltárása, családok részére segítségnyújtás
- korai fejlesztésben résztvevőkkel kapcsolattartás, információcsere
- pszichodráma csoport óvodás és kisiskolás korú gyermekek számára
- mediáció nyújtása
- szorongásoldó csoport
- szülők, pedagógusok számára szervezett ismeretterjesztő, gyakorlati tanácsokra fókuszáló előadások a különböző pszichés zavarokról, azok felismeréséről és intézménybeli, családon belüli kezelési lehetőségeiről



REFORMÁTUS  
— EGYMI —

# Református EGYMI által nyújtott segítség

## Egyéni tanácsadás

- Szülő konzultáció
- Diagnosztikai szakasz
- Visszajelzés
- Tanácsadás vagy terápia

## Csoportos ellátás

- Szülők tájékoztatása
- Csoport megismerése
- Csoportos foglalkozások a problémához illeszkedő tematikus terv mentén
- Visszajelzés



REFORMÁTUS  
— EGYMI —

# Javaslatok

- Prevenció és beavatkozás
- Hatékony preventív programok alkalmazása
- Szülők edukálása előadások formájában
- Pedagógusok edukálása a problémahelyzetek, a veszélyeztetettség felismerésére, szükséges lépések megtételére, jelzési kötelezettségnek eleget téve.



# Javaslatok



REFORMÁTUS  
— EGYMI —

- Annak érdekében, hogy a támaszra, ösztönzésre és segítségre szoruló gyermekek és családjaik megkapják a számukra szükséges megfelelő mértékű, szintű és színvonalú segítséget, adott helyen minden érintett, a gyermekkel és családjával kapcsolatban lévő személy, intézmény **aktív közreműködése elengedhetetlen.**
- **A jelzőrendszer minden tagja személyes felelősséggel tartozik a jelzés megtételéért!**
- Ennek a gyakran sokszereplős segítő csoportnak a szervezése, működtetése és koordinálása, a gyermekjóléti szolgálat feladata. [Gyvt. 39. § (3)bek.]



REFORMÁTUS  
— EGYMI —

# Köszönöm a figyelmet!

Budapest, 2024.08.29.



# Felhasznált irodalom:

- ▶ [A gyermek bántalmazásának felismerésére és megszüntetésére irányuló egységes elvek és módszertan.pdf \(gov.hu\)](#)
- ▶ [Gyvt. - 1997. évi XXXI. törvény a gyermekek védelméről és a gyámügyi igazgatásról - Hatályos Jogszabályok Gyűjteménye \(jogtar.hu\)](#)
- ▶ [SZMSZ 2023-2024 Reformatus EGYMI.pdf](#)
- ▶ [104dd04a-dca3-47bc-944e-bfb07067676f \(parlament.hu\)](#)