



# RPI Országjáró Konferenciasorozat

# Gyermekvédelem és a

# Református EGYMI

Készítette: Csonka Tamás Pálné



REFORMÁTUS  
— EGYMI —

# Református Egységes Gyógypedagógiai Módszertani Intézmény

**Magyarországi Református Egyház (MRE)**

**Egységes Gyógypedagógiai Módszertani Intézmény**

Fejlesztő Nevelés-oktatást Végző Általános Iskola,

Óvoda,

Utazó Gyógypedagógusi Hálózat

és Pedagógiai Szakszolgálat

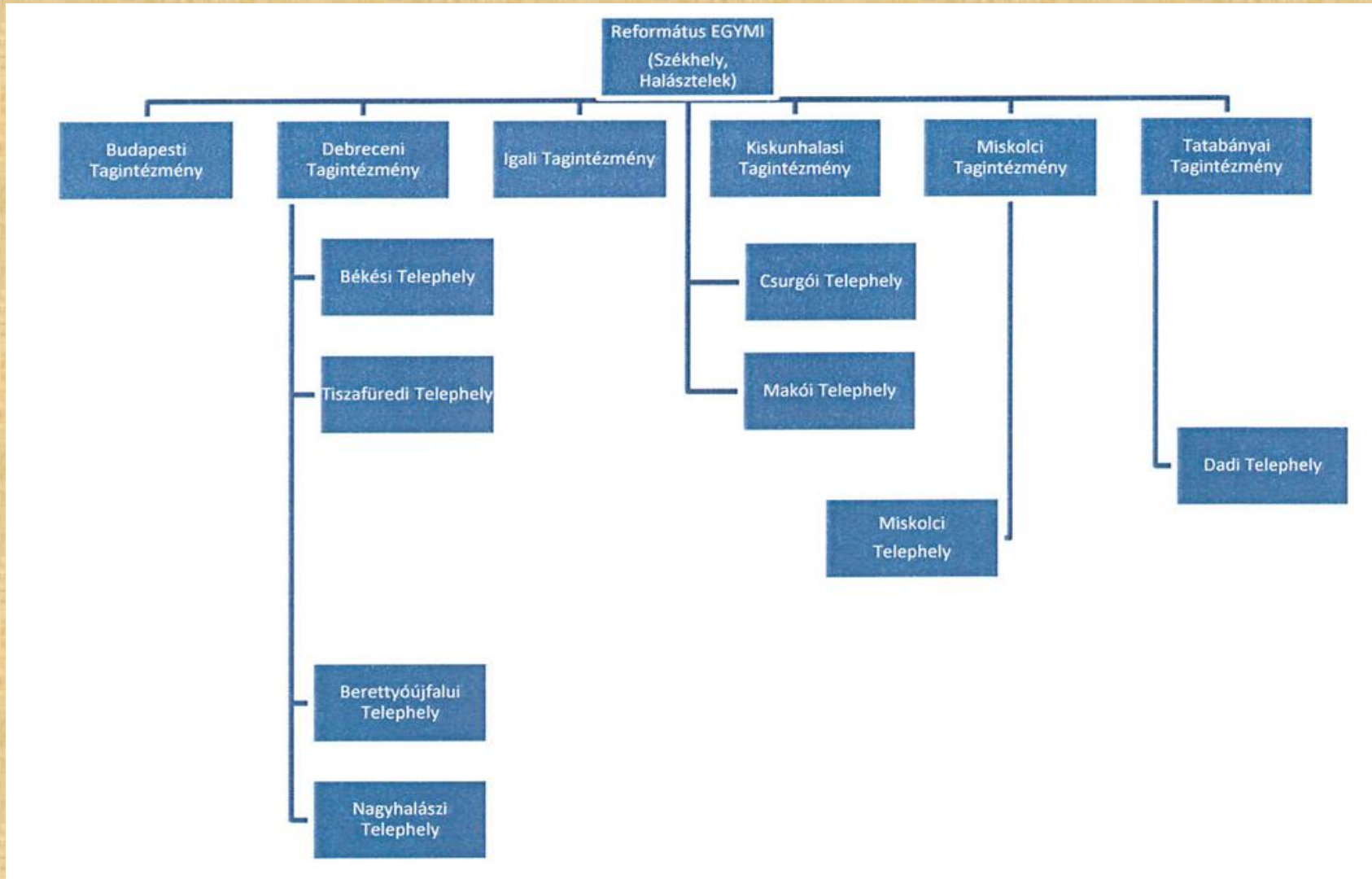
# Református Egységes Gyógypedagógiai Módszertani Intézmény

## Református EGYMI bemutatása

- 2000-ben alapították
- 7 tagintézményben, szinte országos lefedettség (Halásztelek, Budapest, Debrecen, Igal, Kiskunhalas, Miskolc, Tatabánya)
- EGYMI és Pedagógiai Szakszolgálat
- Ellátottak köre: köznevelési szerződés vagy szolgáltatási megállapodás alapján elsősorban a református köznevelési intézmények támogatása
- 0-21 év között



# Az intézmény szervezeti felépítése és struktúrája



# Az intézmény egységei és alaptevékenysége

- Fejlesztő nevelés, fejlesztő nevelés-oktatás
- Sajátos nevelési igényű gyermekek, tanulók ellátása
- Utazó gyógypedagógusi hálózat működtetése
- Pedagógiai szakszolgálati feladat:
  - gyógypedagógiai tanácsadás, korai fejlesztés és gondozás
  - nevelésitanácsadás
  - logopédiai ellátás
  - konduktív pedagógiai ellátás
  - gyógytestnevelés
  - iskolapszichológiai, óvodapszichológiai ellátás
  - kiemelten tehetséges gyermekek, tanulók gondozása

# Gyermekvédelem és az EGYMI

Az intézmény rendszeres kapcsolatot tart:

- más intézményekkel, szervekkel
- család- és gyermekjóléti szolgálattal
- egészségügyi szolgáltatóval
- megyei pedagógiai szakszolgálatokkal
- pedagógiai szakmai szolgáltatókkal.

# A gyermekjóléti szolgálattal való kapcsolattartás

- Az SZMSZ-ben meghatározottak szerint az intézmény a gyermekjóléti szolgálattal közvetlen kapcsolatot tart fenn.
- Az intézmény segítséget kér, ha a gyermeket, tanulót veszélyeztető okokat nem tudja megszüntetni,
- továbbá, ha a szolgálat beavatkozását szükségesnek látja.
- A kapcsolattartás formája esetmegbeszélés kezdeményezése mindkét fél részéről.



# Gyermekevédelmi törvény

- 1997. évi XXXI. törvény a gyermekek védelméről és a gyámügyi igazgatásról
- A törvény célja:
  - alapvető szabályok meghatározása
  - a gyermekek jogainak és érdekeinek érvényesítéséhez
  - a szülői kötelezettségek teljesítéséhez
  - gondoskodik a veszélyeztetettség megelőzéséről, megszüntetéséről
  - a hiányzó szülői gondoskodás pótlásáról,
  - meghatározza a gyermekek alapvető jogait,
  - a gyermekek védelmének rendszerét, alapvető szabályait.



# Veszélyeztetettség

Olyan – a gyermek vagy más személy által tanúsított – magatartás, mulasztás vagy körülmény következtében kialakult állapot, amely a gyermek testi, értelmi, érzelmi vagy erkölcsi fejlődését gátolja vagy akadályozza.

Leggyakoribb okai:

- Magatartási problémák
- Nevelési problémák
- Anyagi nehézségek
- Szülők, család életvitele
- Elhanyagolás, családi konfliktusok
- Egyéb környezeti tényezők
- Egészségügyi problémák
- Elégtelen lakáskörülmények
- Gyermekbántalmazás

# Bántalmazás

- **Gyermekbántalmazás:** ha valaki testi-lelki sérülést, fájdalmat okoz egy gyermeknek, vagy, ha a gyermek sérelmére elkövetett cselekményt – noha tud róla, vagy szemtanúja – nem akadályozza meg, illetve nem jelzi.
- **Fajtái:**
  - érzelmi bántalmazás (pl.: a gyermek érzelmeivel való tartós vagy rendszeres visszaélés, a gyermekekben az értéktelenség, a szeretetlenség),
  - fizikai bántalmazás (pl.: fizikai sérülés okozása ütés, rúgás, lekötözés, bezárás, rángatás, rázás, el- vagy ledobás, gondatlan leejtés, mérgezés, megégetés, leforrázás, vízbe fojtás, fojtogat{s stb.}),
  - szexuális abúzus (pl.: gyermek, vagy fiatal szexuális tevékenységekre való kényszerítése, a gyermek bevonása pornográf anyagok megtekintésébe, vagy készítésébe, vagy a szülő/gondozó szexuális tevékenységének figyelésébe).

# Észlelő és jelzőrendszer

- A jelzőrendszer tagjainak feladata a gyermek veszélyeztetettségének figyelése, kezelése és feltárása.
- A jelzőrendszer minden tagja felelősséggel tartozik a jelzés megtételéért.
- A gyermek bántalmazásának felismerésére és megszüntetésére irányuló szektor semleges egységes elvek és módszertan jött létre:

## **MÓDSZERTANI ÚTMUTATÓ**

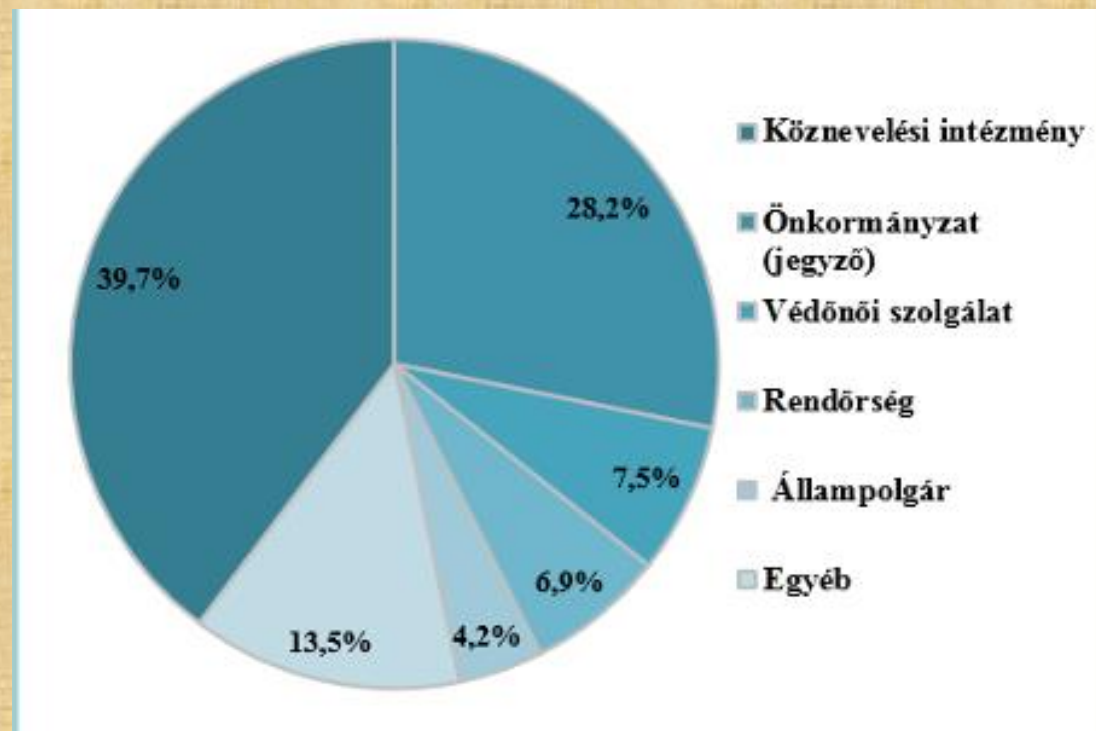
**A gyermekvédelmi észlelő- és jelzőrendszer működtetése kapcsán a  
gyermek**

**bántalmazásának felismerésére és megszüntetésére irányuló  
szektorsemleges**

**egységes elvek és módszertan**



# Észleelő és jelzőrendszer



A jelzőrendszeri tagok jelzéseinek aránya 2014

Forrás: Infoszolg/KSH 2016.



# Jelzési kötelezettség

- A **jelzőrendszeri tagként** nevesített intézmények és személyek kötelesek **jelzéssel** élni a gyermek veszélyeztetettsége esetén a gyermekjóléti szolgáltatást nyújtó szolgáltatónál (Család- és Gyermekjóléti Szolgálat), hatósági eljárást kezdeményezni (gyámhivatal, rendőrség) a gyermek bántalmazása, illetve súlyos elhanyagolása vagy egyéb más, súlyos veszélyeztető ok fennállása, továbbá a gyermek önmaga által előidézett súlyos veszélyeztető magatartása esetén.

# Titoktartás (SZEK)

- **A pszichológusok működését szakmai etikai kódex szabályozza, ami többek között tiltja a kettős kapcsolatot (például nem lehet valaki egyszerre kliens és barát), szabályozza a titoktartást, az adatkezelést, vagy tárgyalja az etikai vétségek kérdéseit.**



- **A Gyvt. 17. § (2) bekezdés szerint a jelzőrendszeri tagok kötelesek jelzéssel élni a gyermek veszélyeztetettsége esetén a gyermekjóléti szolgálatnál, hatósági eljárást kezdeményezni a gyermek bántalmazása, súlyos elhanyagolása, más súlyos veszélyeztető ok fennállása esetén.**

# Titoktartás

- Az ilyen, jelzőrendszeri tagok közötti kommunikáció nem minősül az adattal való visszaélésnek, netán jogosulatlan adatkezelésnek, nyilvánosságra hozatalnak vagy adattovábbításnak!!!
- Elhanyagolás, veszélyeztetés vagy bántalmazás esetén a gyermeknek az élethez, emberi méltósághoz való alapvető joga sérül, amellyel összefüggésben nem ismeretes olyan alapvető jog, sem alkotmányos érték, amely azt háttérbe szoríthatná.

# Szakemberekkel történő együttműködés

- Partnerintézmény vezetője
- Pedagógus (osztályfőnök)
- Gyermek és ifjúságvédelmi felelős
- Szociális segítő
- Mentálhigiénés munkatárs
- Iskolalelkész
- Családgondozó
- Esetmenedzser
- Gyermekvédelmi gyám
- Gyermekjogi képviselő
- Iskolaorvos
- Védőnő



# Az együttműködés formái

- Konzultációk
- Nevelőtestületi értekezlet
- Szülői értekezlet
- Esetmegbeszélés
- Esetkonferencia
- Szakmaközi tanácskozás

# Beavatkozást igénylő problémák

- Bántalmazás fizikai, verbális, érzelmi, vagy szexuális tartalmú jelenléte
- Családon kívüli bántalmazás
- Családon belüli bántalmazás
- Krízisre utaló jelek
- Anyagi-, megélhetési problémák
- Lakhatási problémák
- Mentálhigiénés problémák, pszichés megbetegedés
- Szenvedélybetegségekre utaló jelek

# Figyelemfelkeltő jelek a gyermeknél

- Három éves kor felett nem szobatiszta (nincs szervi probléma)
- Megkésett beszédfejlődés (trauma hatására)
- Rendellenes fejlődés
- Antiszociális, kriminalizálódó baráti kör
- Szülői ház engedély nélküli elhagyása
- Csavargás
- Indokolatlan hiányzás (tanköteles korban)
- Szabálysértési intézkedés, büntetőeljárás kiskorú gyermekkel szemben
- Elszigetelődés a kortársaktól
- Kortársbántalmazás

# Figyelemfelkeltő tünetek

- Üres tekintet
- Korhoz képest nagyon alacsony vagy nagyon magas testsúly
- Visszafogott verbális kommunikáció
- Szemkontaktus hiánya
- Autoagresszivitás
- Félénkség, riadalom, túlérzékenység
- Alvászavar
- Fejlődésbeli vagy egyéb regresszió
- Pszichoszomatikus tünetek
- Társadalmi izolálódás



# Hogyan jut el a gyermek a pszichológushoz?

- Az ellátás igénybevételéhez kitöltött, aláírt Szülői nyilatkozat szükséges.
- Az ellátást kérheti a szülő
- Javasolhatja:
  - Pedagógus
  - Pedagógia Szakszolgálat
  - Szakértői Bizottság
  - És a gyermekkel foglalkozó más szakemberek.

Az ellátás kizárólag a **szülő hozzájárulásával** kezdhető meg!

Kivétel: KRÍZIS

# Egyéni tanácsadás

- Szülő konzultáció
- Diagnosztikai szakasz
- Visszajelzés
- Tanácsadás vagy terápia

# Csoportos ellátás

- Szülők tájékoztatása
- Csoport megismerése
- Csoportos foglalkozások a problémához illeszkedő tematikus terv mentén
- Visszajelzés

# Gyakran előforduló problémák

- Szorongásos tünetek
- Önértékelési problémák
- Magatartás problémák
- Érzelmi, indulati élet problémái
- Tartós betegség
- Alulteljesítés
- Veszteség élmény (válás, gyász)
- Konfliktus kezelés nehézségei
- Nevelési problémák
- Önsértés
- Veszélyeztető magatartás



# Érzelmi elhanyagolás

Az öt alapvető érzelmi szükséglet a következő:

- Társas szükségletek: biztonság és kötődés, kiszámíthatóság és szeretet
- Autonómia, önállóság, kompetencia, énazonosság
- Mások szükségleteinek és határainak tiszteletben tartása, önkontroll
- Saját, jogos érzéseink és szükségleteink kifejezésének szabadsága
- Játék, spontaneitás és kreativitás szabadsága

# Iskolai bántalmazás (bullying)

- 1. fizikai
  - 2. kapcsolati (kiközösítés)
  - 3. verbális (beszólogatás, gúnyolás, pletyka terjesztése)
  - 4. online – cyberbullying
- 
- A krónikus bántalmazottak aránya 10%, de ha a szemlélőket is beleszámítjuk, akkor már az osztályok  $\frac{4}{5}$ -éről van szó, ahol van bántalmazás.
  - A következmények nem csak az áldozaton és a bántalmazón fognak kiütközni, hanem a szemlélőkön is!

# Javaslatok

- Annak érdekében, hogy a támaszra, ösztönzésre és segítségre szoruló gyermekek és családjaik megkapják a számukra szükséges megfelelő mértékű, szintű és színvonalú segítséget, adott helyen minden érintett, a gyermekkel és családjával kapcsolatban lévő személy, intézmény **aktív közreműködése elengedhetetlen.**
- **A jelzőrendszer minden tagja személyes felelősséggel tartozik a jelzés megtételéért!**
- Ennek a gyakran sokszereplős segítő csoportnak a szervezése, működtetése és koordinálása, a gyermekjóléti szolgálat feladata.  
[Gyvt. 39. § (3)bek.]

# Javaslatok

- Prevenció és beavatkozás
- Hatékony preventív programok alkalmazása
- Szülők edukálása előadások formájában
- Pedagógusok edukálása a problémahelyzetek, a veszélyeztetettség felismerésére, szükséges lépések megtételére, jelzési kötelezettségnek eleget téve.



# Összegzés

- Fontos, hogy az észlelő- és jelzőrendszer résztvevői tisztában legyenek saját feladataikkal, felelősségükkel és egymás szakmaiságban bízva, egymásra támaszkodva közösen meghatározott feladatelosztásban végezzék el vállalt feladataikat a gyermekek érdekében.

Köszönöm a figyelmet!

# Felhasznált irodalom:

- [A gyermek bántalmazásának felismerésére és megszüntetésére irányuló egységes elvek és módszertan.pdf \(gov.hu\)](#)
- [Gyvt. - 1997. évi XXXI. törvény a gyermekek védelméről és a gyámügyi igazgatásról - Hatályos Jogszabályok Gyűjteménye \(jogtar.hu\)](#)
- [SZMSZ 2023-2024 Reformatus EGYMI.pdf](#)
- [104dd04a-dca3-47bc-944e-bfb07067676f \(parlament.hu\)](#)